

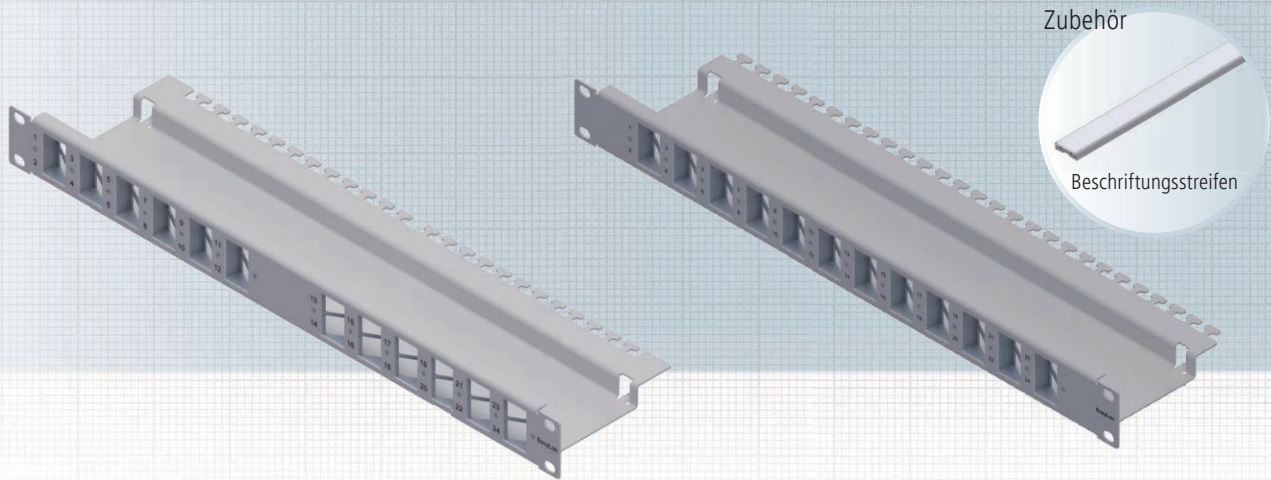
# Winkelpanel 30° 19" 1HE für 24 Keystone-Module

Variante 1: Abgang Keystone-Module: 12 links, 12 rechts

Variante 2: Abgang Keystone-Module: 24 links

Variante 3: Abgang Keystone-Module: 24 rechts

**SOFORT  
LIEFERBAR**



Beim preLink®/fixLink® Winkelpanel hat der Anwender die Möglichkeit, 24 Keystone-Module unter einem Winkel von 30° in das Panel einzurasten, dadurch laufen die angeschlossenen Patchkabel automatisch zur Schrankseite und müssen nur noch seitlich neben der Patchebene befestigt werden. Dabei kann der Anwender auf zusätzliche Rangierpanels zur Kabelführung verzichten. Im Betrieb benötigen die Winkelpanels mit der planen Frontseite und den schräg gestellten Patchkabeln zudem weniger Platz nach vorne als herkömmliche Patchpanels mit senkrecht eingebauten Ports. Das Montagematerial und die Keystone-Module sind nicht im Lieferumfang enthalten.

Werkstoff Gehäuse  
Kabelbefestigung  
Werkstoffe  
Umweltanforderungen  
Temperaturbereich  
Anwendung  
Verpackungseinheit

Stahlblech lackiert, Grau RAL 7035  
über Kabelbinder  
Stahlblech gepulvert RAL 7035  
Anschlussklasse IP20  
-40 °C ... +70 °C  
Einbau in Verteilergestell  
1 Stück/Karton

## Zubehör

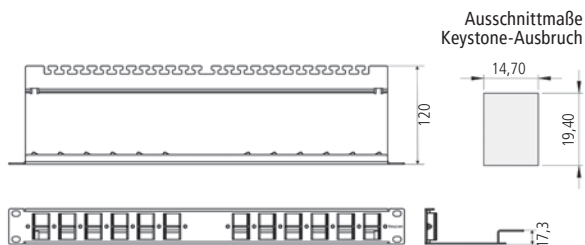
Selbstklebende Beschriftungsstreifen für die Kennzeichnung von jeweils zwei Ports. Die Beschriftungsstreifen können zwischen den Ausbrüchen angebracht werden.

Länge 63 mm  
Verpackungseinheit 12 Stück/Polybeutel

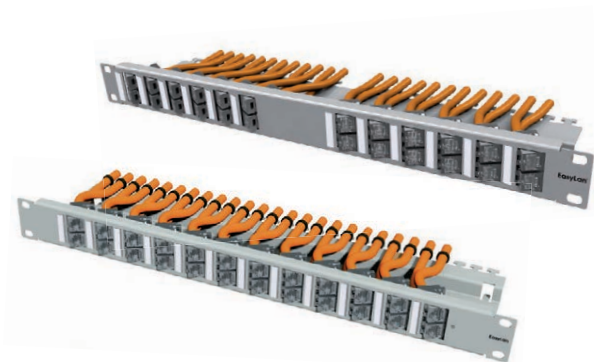
**Normen** IEC 60 603-7-1

## Eigenschaften

Einbaumaß 19" 1HE Tiefe 120 mm  
Frontseite Normausbruch 24 Module  
Rückseite Kabelabfangung



Einbaubeispiele (inkl. Beschriftungsstreifen):



Bezeichnung	Bestell-Nr.
preLink®/fixLink® Winkelpanel 1HE 19" Variante 1 / Abgang Keystone-Module: 12 links, 12 rechts, Grau RAL 7035	CKVPL0W01E
preLink®/fixLink® Winkelpanel 1HE 19" Variante 2 / Abgang Keystone-Module: 24 links, Grau RAL 7035	CKVPL0L01E
preLink®/fixLink® Winkelpanel 1HE 19" Variante 3 / Abgang Keystone-Module: 24 rechts, Grau RAL 7035	CKVPL0R01E
Selbstklebender Beschriftungsstreifen, Länge 63 mm, VPE 12 Stück	AVZBTK430