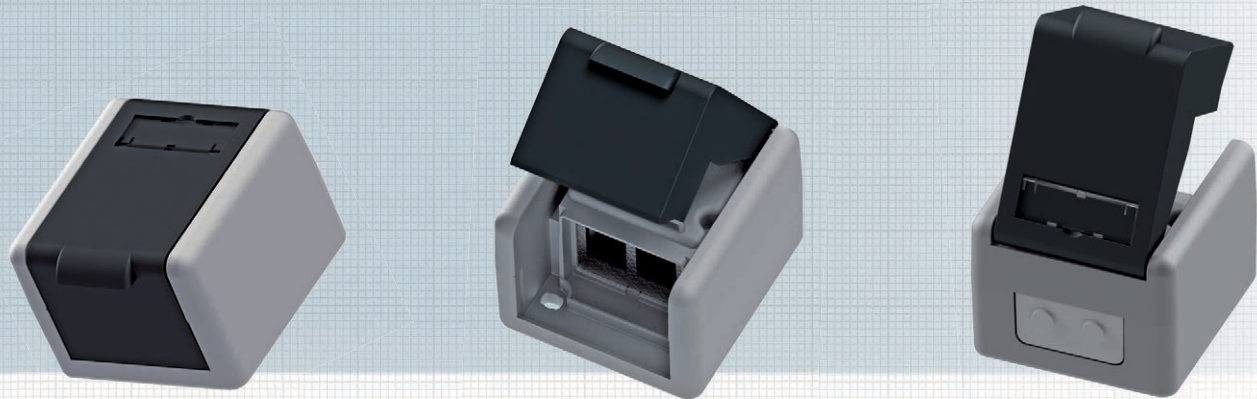


Modulaufnahme, leer, Aufputz gerader Abgang, 2-fach, IP44

**SOFORT
LIEFERBAR**



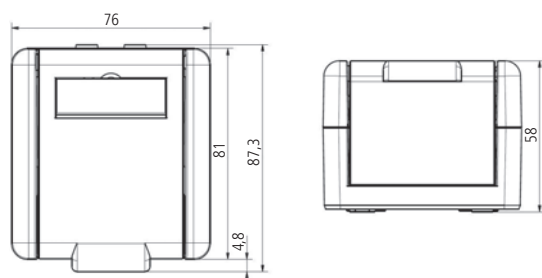
Das robuste Aufputzgehäuse ist mittels Adaptereinsatz für den Einbau von zwei preLink®/ fixLink®-Keystone-Modulen geeignet.

Für die Einführung von zwei Kabeln mit einem Durchmesser von je 7,0 - 9,5mm befinden sich hinten an der Dose zwei leicht zu durchstechende Stellen.

Die Modulaufnahme erreicht in gestecktem Zustand die Schutzklasse IP20, in geschlossenem Zustand die Schutzklasse IP44.

Eigenschaften

Material	Polyamid
Farbe	Grau RAL 7035/Schwarz RAL 9005
Abmessung (HxBxT)	76 x 58 x 87,3 mm
Anschlussklasse	Schutzart IP44
Verpackungseinheit	1 Stück/Karton



Bezeichnung

Modulaufnahme, Aufputz, gerader Abgang 2-fach, IP44

Bestell-Nr.

CKVDAP92