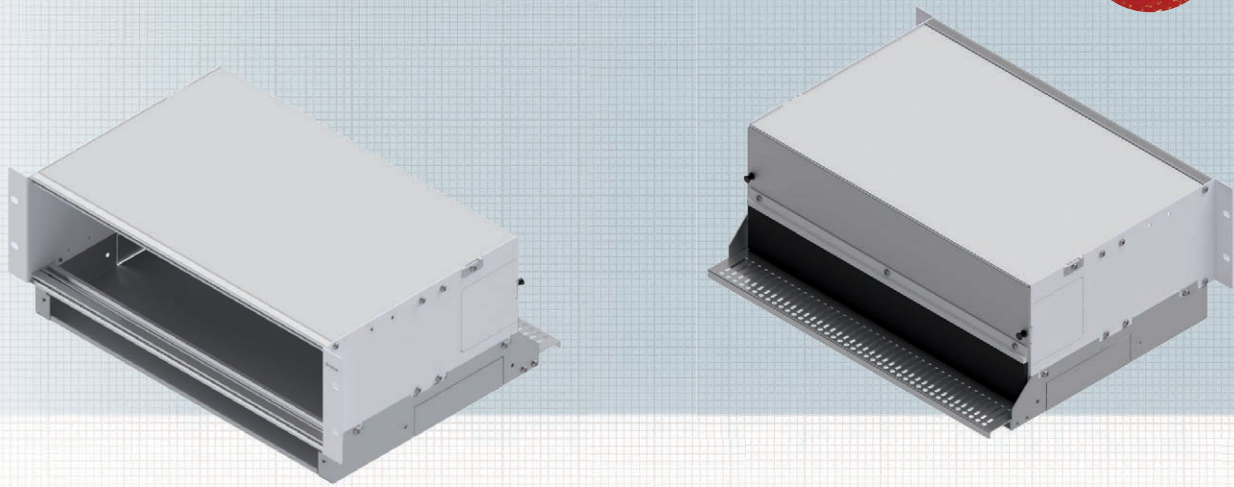
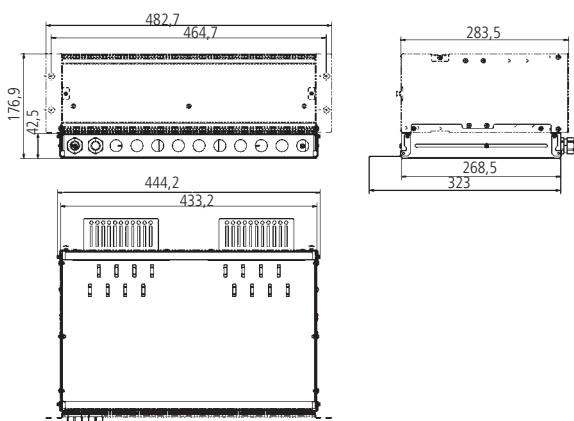


Baugruppenträger, feste Überlängenschublade (Ü-BGT) 19" 3+1 HE

SOFORT LIEFERBAR



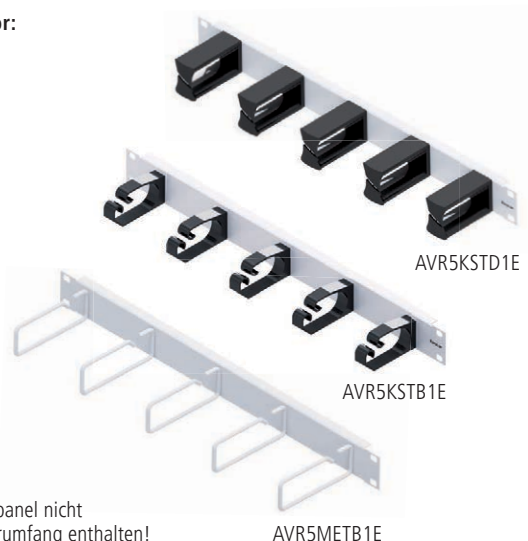
Modulträger mit Überlängenschublade für den Einsatz von FODH-Einschubmodulen als Spleiß- und Trunkvariante. Kabelreserven können geordnet im darunter liegenden Überlängenfach untergebracht werden. An der Frontseite dieses Faches ist ein Rangierpanel mit Kabelbügeln zur Kabelführung angebracht. Die Einschubmodule lassen sich komplett herausziehen. Die Befestigung der Module erfolgt an Gewindeleisten. Dadurch ist eine einfache und schnelle Montage möglich. Der Kabeleingang erfolgt über die Einführungen auf der Rückseite des Überlängenfaches. Die Einschubmodule werden über zwei Schrauben von der Panelseite am Modulträger fixiert. Es können maximal 12x 7TE-Einschubmodule im Modulträger befestigt werden. Die Überlängenschublade ist hierbei fest fixiert und kann nicht herausgeschoben werden.



Eigenschaften

Material	Aluminium pulverbeschichtet
Farbe	Grau, RAL 7035
Einbautiefe	100 mm
Bestückung	für max. 144 Ports auf 12 Einzelmodule aufgeteilt
Einsatzbereich	geringes Platzangebot im Schrank, hohe Flexibilität, individuelle Erweiterungen, z.B. in Rechenzentren
Verpackungseinheit	1 Stück/Karton

Zubehör:



Rangierpanel nicht im Lieferumfang enthalten!

Bezeichnung	Bestell-Nr.
Baugruppenträger mit fester Überlängenschublade 19", 3+1HE	AVM10004
Rangierpanel 1HE mit 5 Kunststoffbügel 2K 75 mm Grau RAL7035	AVR5KSTD1E
Rangierpanel 1HE mit 5 Kunststoffbügel 78 mm Grau RAL7035	AVR5KSTB1E
Rangierpanel 1HE mit 5 Metallbügel 60 mm Grau RAL7035	AVR5METB1E