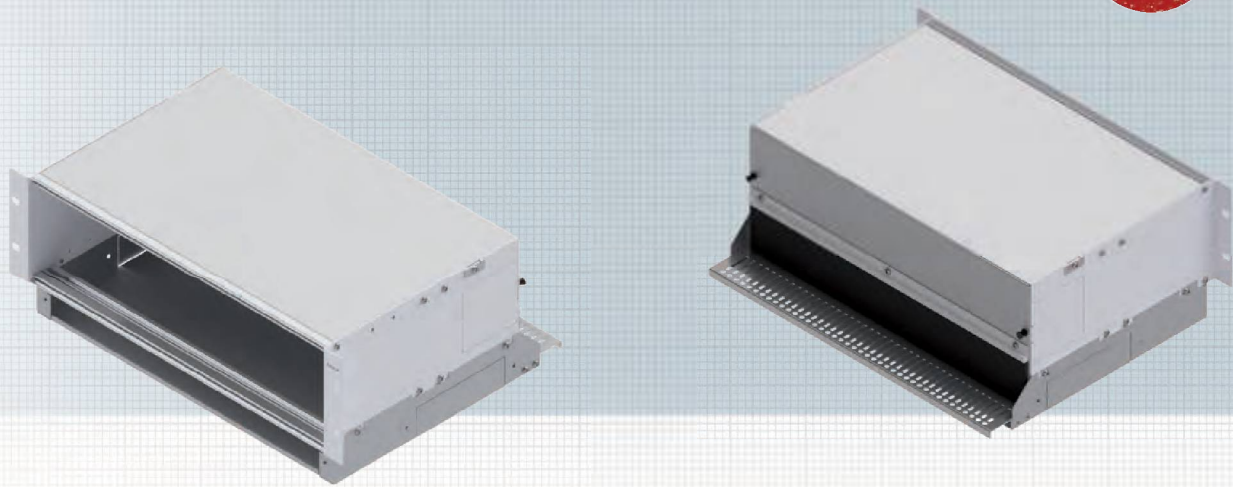
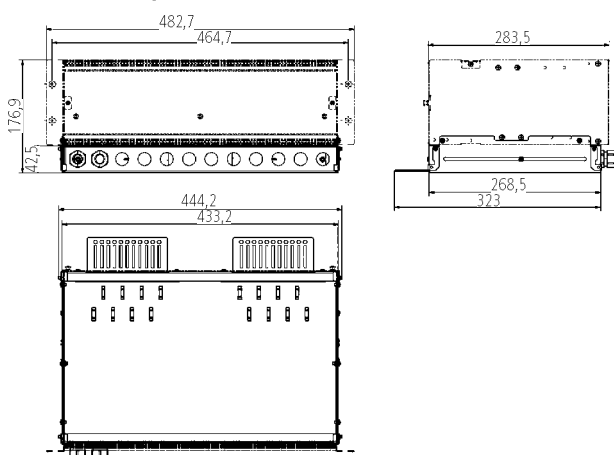


Baugruppenträger, feste Überlängenschublade (Ü-BGT) 19" 3+1 HE

**SOFORT
LIEFERBAR**



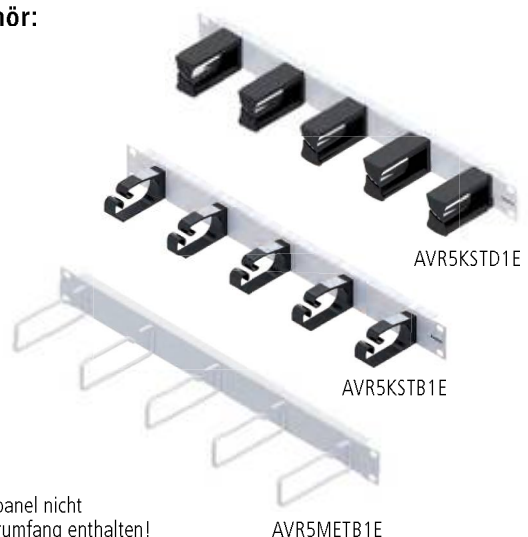
Modulträger mit Überlängenschublade für den Einsatz von FODH-Einschubmodulen als Spleiß- und Trunkvariante. Kabelreserven können geordnet im darunter liegenden Überlängenfach untergebracht werden. An der Frontseite dieses Faches ist ein Rangierpanel mit Kabelbügeln zur Kabelführung angebracht. Die Einschubmodule lassen sich komplett herausziehen. Die Befestigung der Module erfolgt an Gewindeleisten. Dadurch ist eine einfache und schnelle Montage möglich. Der Kabeleingang erfolgt über die Einführungen auf der Rückseite des Überlängenfachs. Die Einschubmodule werden über zwei Schrauben von der Panelseite am Modulträger fixiert. Es können maximal 12x 7TE-Einschubmodule im Modulträger befestigt werden. Die Überlängenschublade ist hierbei fest fixiert und kann nicht herausgeschoben werden.



Eigenschaften

Material	Aluminium pulverbeschichtet
Farbe	RAL7035
Einbautiefe	100 mm
Bestückung	für max. 144 Ports auf 12 Einzelmodule aufgeteilt
Einsatzbereich	geringes Platzangebot im Schrank, hohe Flexibilität, individuelle Erweiterungen, z.B. in Rechenzentren
Verpackungseinheit	1 Stück im Karton

Zubehör:

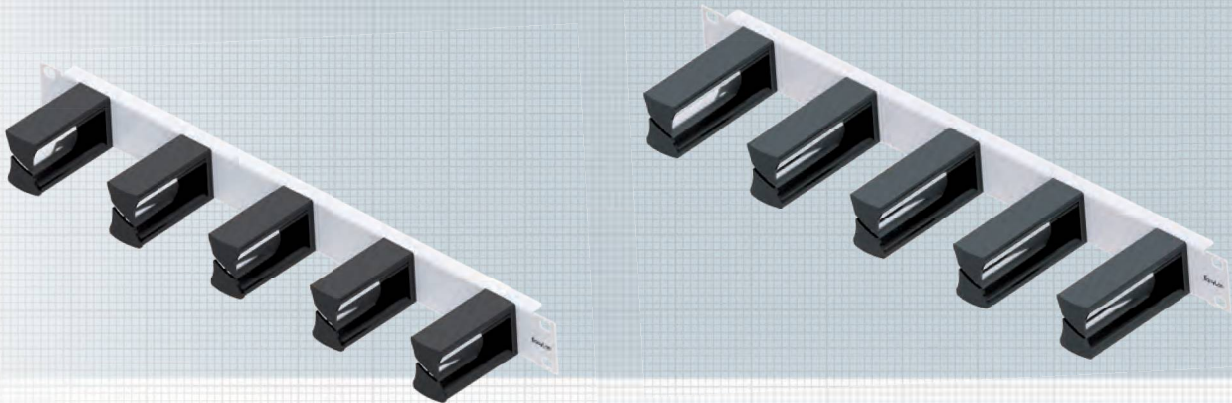


Rangierpanel nicht im Lieferumfang enthalten!

Bezeichnung	Bestell-Nummer
Baugruppenträger mit fester Überlängenschublade 19", 3+1HE	AVM10004
Rangierpanel 1HE mit 5 Kunststoffbügel 2K 75mm RAL7035	AVR5KSTD1E
Rangierpanel 1HE mit 5 Kunststoffbügel 78mm RAL7035	AVR5KSTB1E
Rangierpanel 1HE mit 5 Metallbügel 60mm RAL7035	AVR5METB1E

Rangierpanel 19" mit 5 Kunststoffbügel 2K

**SOFORT
LIEFERBAR**

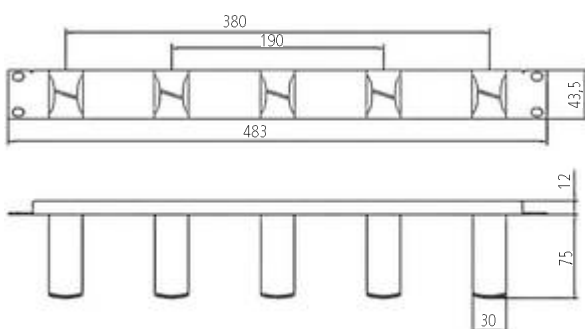


Rangierpanel 19" 1HE 75mm

Rangierpanel 19" 1HE, 5 Bügel aus Kunststoff, zur Wegführung von Kabeln im 19" Schrank unter Einhaltung der Biegeradien für Glasfaserleitungen.

Eigenschaften:

Material	Stahlblech gepulvert
Farbe	Grau, RAL7035
Einsatzbereich	Einbau in 19" Schrank
Beschreibung	5 Rangierbügel aus Kunststoff 2K auf Trägerpanel 19"
Material Bügel	Polycarbonat
Länge Bügel	75mm
Verpackungseinheit	1 Stück im Karton

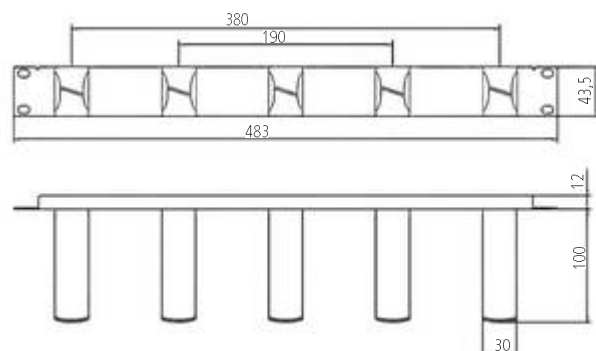


Rangierpanel 19" 1HE 100mm

Rangierpanel 19" 1HE, 5 Bügel aus Kunststoff, zur Wegführung von Kabeln im 19" Schrank unter Einhaltung der Biegeradien für Glasfaserleitungen.

Eigenschaften:

Material	Stahlblech gepulvert
Farbe	Grau, RAL7035
Einsatzbereich	Einbau in 19" Schrank
Beschreibung	5 Rangierbügel aus Kunststoff 2K auf Trägerpanel 19"
Material Bügel	Polycarbonat
Länge Bügel	100mm
Verpackungseinheit	1 Stück im Karton



Bezeichnung

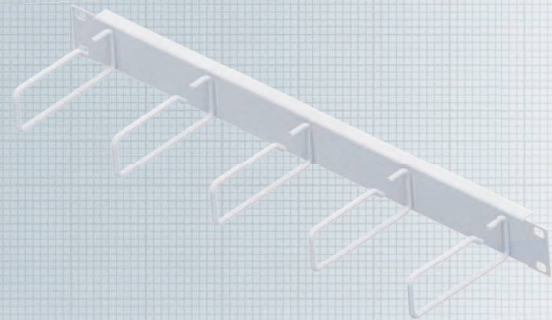
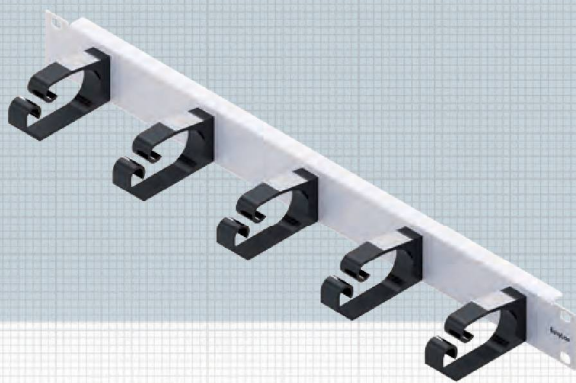
Rangierpanel 1HE mit 5 Kunststoffbügel 2K 75mm RAL7035
Rangierpanel 1HE mit 5 Kunststoffbügel 2K 100mm RAL7035

Bestell-Nummer

AVR5KSTD1E
AVR5KSTE1E

Rangierpanel 19" mit 5 Bügel

**SOFORT
LIEFERBAR**



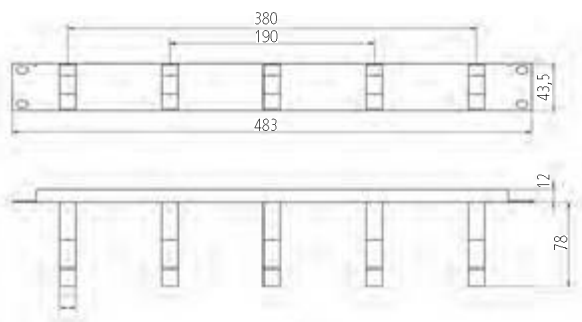
Rangierpanel 19" 1HE, Kunststoff

Rangierpanel 19" 1HE, 5 Bügel aus Kunststoff

Rangierpanel zur Wegführung von Kabel im 19" Schrank.

Eigenschaften:

Material	Stahlblech, pulverbeschichtet
Farbe	Grau, RAL 7035
Einsatzbereich	Einbau in 19" Schrank
Beschreibung	5 Rangierbügel aus Kunststoff auf Trägerpanel 19"
Material Bügel	Glasfaserverstärkter Kunststoff (PA6.6)
Verpackungseinheit	1 Stück im Karton



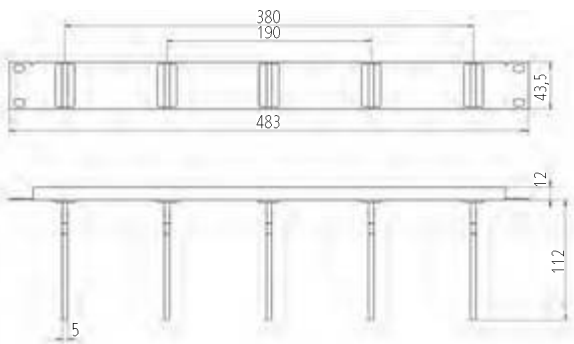
Rangierpanel 19" 1HE, Stahl

Rangierpanel 19" 1HE, 5 Bügel aus Stahl

Rangierpanel zur Wegführung von Kabel im 19" Schrank.

Eigenschaften:

Material	Stahlblech, pulverbeschichtet
Farbe	Grau, RAL 7035
Einsatzbereich	Einbau in 19" Schrank
Beschreibung	5 Rangierbügel aus Stahl auf Trägerpanel 19"
Verpackungseinheit	1 Stück im Karton



Bezeichnung

Bestell-Nummer

Rangierpanel 1HE mit 5 Kunststoffbügel 78mm RAL7035

AVR5KSTB1E

Rangierpanel 1HE mit 5 Metallbügel 60mm RAL7035

AVR5METB1E

Rangierpanel 1HE mit 5 Metallbügel 110mm RAL7035

AVR5METC1E