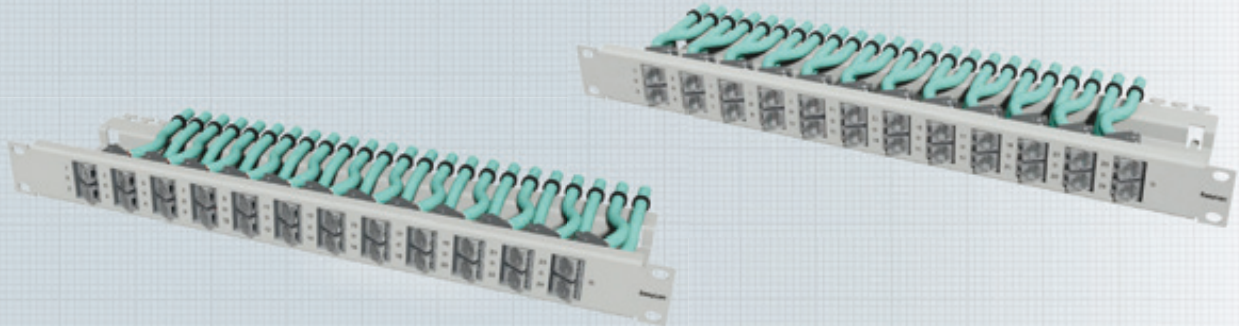


Winkelpanel 30° 19" 1HE für 24 Keystonemodule

Variante 2: Abgang Keystonemodule: 24 links;
 Variante 3: Abgang Keystonemodule: 24 rechts



Bei dem preLink®/fixLink® Winkelpanel hat der Anwender die Möglichkeit 24 Keystone-Module unter einem Winkel von 30° in das Panel einzurasten, dadurch laufen die angeschlossenen Patchkabel automatisch zur Schrankseite und müssen nur noch seitlich neben der Patchebene befestigt werden.

Dabei kann der Anwender auf zusätzliche Rangierpanels zur Kabelführung verzichten. Im Betrieb benötigen die Winkelpanel mit der planen Frontseite und den schräg gestellten Patchkabeln zudem weniger Platz nach vorne als herkömmliche Patchpanels mit senkrecht eingebauten Ports.

Das Montagematerial und die Keystonemodule sind nicht im Lieferumfang enthalten.

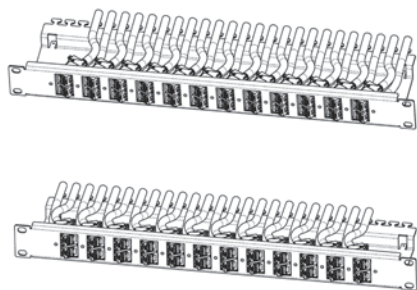
Normen: IEC 60 603-7-1

Eigenschaften:

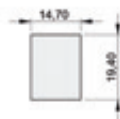
Einbaumaß 19" 1HE Tiefe 120 mm
 Frontseite Normausbruch 24 Module
 Rückseite Kabelabfangung
 Werkstoff Gehäuse Stahlblech lackiert RAL7035 (grau)
 Kabelbefestigung über Kabelbinder
 Werkstoffe gemäß RoHS 2002/95/EG
 Umweltanforderungen Anschlussklasse IP20
 Temperaturbereich -40 °C ... +70 °C

Anwendung Einbau in Verteilergestell

Verpackungseinheit 1 Stück im Karton



Ausschnittmaße
Keystoneausbruch



Bezeichnung

Bestell-Nummer

Winkelpanel 1HE 19 Variante 2 / Abgang Keystonemodule: 24 links

CKVPLOLO1E

Winkelpanel 1HE 19 Variante 3 / Abgang Keystonemodule: 24 rechts

CKVPLORO1E