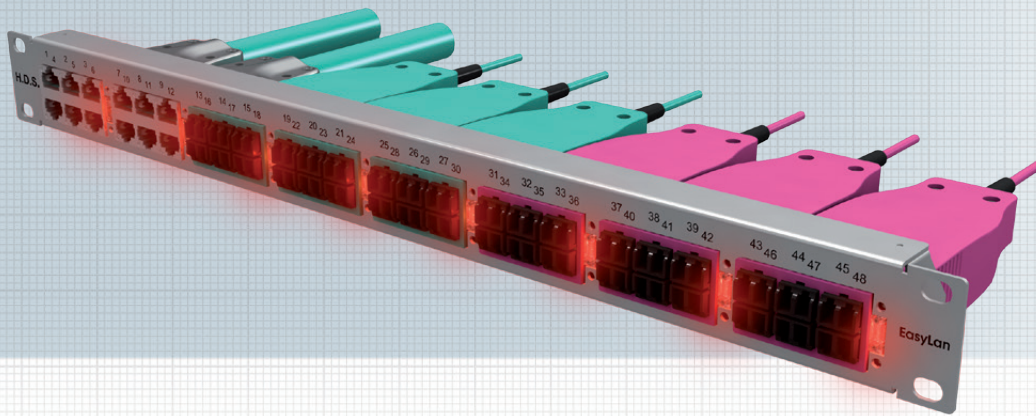


H.D.S.-Panel für H.D.S.-Fiber Optic und -Kupfer-Module



Mit den H.D.S.-Panels können Sie die H.D.S.-Fiber Optic- und H.D.S.-Kupfer-Module im Patchfeld der Verteilerschränke befestigen. Die H.D.S.-Panels sind in den Ausführungen 19" 1HE erhältlich.

Normen:

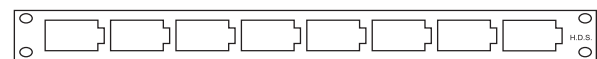
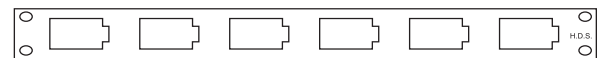
IEC 60603-7, IEC 61754-20, TIA 604-10-A

Eigenschaften:

Einbaumaß	19" 1HE, Tiefe 35mm
Frontseite	Ausbruch für bis zu 8 H.D.S.-Module
Werkstoff Gehäuse	Stahlblech lackiert RAL 7035
Werkstoffe	gemäß RoHS 2002/95/EG

Umweltanforderungen:

Anschlussklasse	IP20
Temperatur	-40°C – +60°C



Bezeichnung

Bestell-Nummer

Frontplatte 6-fach H.D.S. (quer) 1,0HE RAL 7035

AHVPL0610

Frontplatte 8-fach H.D.S. (quer) 1,0HE RAL 7035

AHVPL0810

Blindplatte für H.D.S.-Ausbruch

AHVZMB001